

Zákazník: EMERSON PROCESS MANAGEMENT, ČR

Konečný uživatel: Elektrárna MĚLNÍK, ČR

**Zakázka: PARNÍ TURBÍNA ŠKODA 110 MW, TG10
REKONSTRUKCE HYDRAULIKY
REGULAČNÍHO SYSTÉMU**

Rozsah rekonstrukce:

- Demontáž původního mechanicko-hydraulického systému regulace.
- Instalace řídicího bloku se servoventilem Bosch Rexroth na každý servomotor VTRV a NTZV pro individuální řízení polohy v uzavřené regulační smyčce.
- Instalace EH převodníku VOITH pro řízení polohy regulačních klapek pro regulaci odběru páry.
- Instalace tříkanálového rychlozávěrného relé ovládaného otáčkovou ochranou EPRO DOPS.
- Instalace speciálního elektrického urychlovače.
- Instalace šesti snímačů otáček.
- Instalace nového duplexního filtru regulačního oleje.
- Instalace přesného snímání polohy všech regulačních servomotorů.
- Testy a uvedení do provozu.



Elektrárna Mělník I, II, III



Řídicí blok NTZV



EHP Voith

Realizace: 2013



Blok individuálního řízení VTRV a snímače polohy

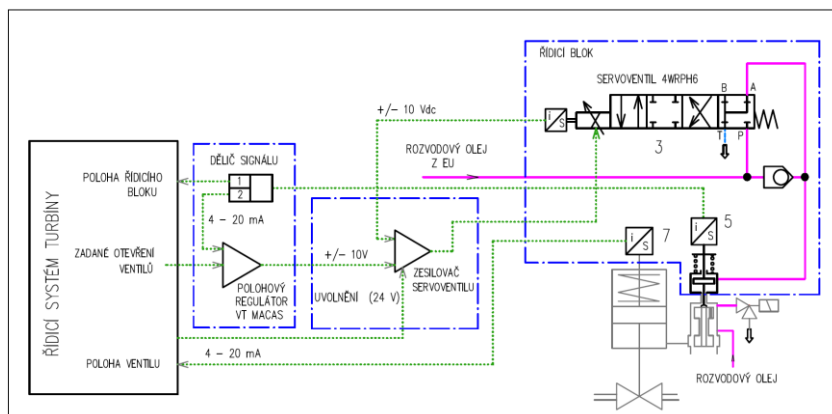


Schéma řízení polohy VTRV